

Painel de Distribuição

Patch Panel Descarregado CAT.6 ou CAT.5e

CAT.6 ou CAT.5e
Patch Panel Descarregado

Informações do Produto

O Patch Panel Descarregado é um painel desenvolvido para montagem e conexão de conectores ou adaptadores de emenda de cabos UTP, conforme a demanda de quantidades de portas a serem utilizadas. Este produto possibilita a montagem de um painel disposto a suprir as necessidades de infraestrutura de telecomunicações, como redes LAN de alta velocidade, com taxas de transmissão apropriadas para cada aplicação.

Funciona como um dispositivo ocupado por tomadas de conexão para cabeamento UTP, que utilizam conector RJ45 tipo Keystone ou conector RJ45 tipo Emenda, a fim de centraliza as conexões entre uma variedade de equipamentos disponíveis em redes, com a eficiência do sistema de conexão fácil e rápida.

Ideal para realizar espelhamento e distribuição de forma organizada entre a interligação de equipamentos. Proporcionando maior qualidade nas conexões de emendas, através dos conectores e adaptadores de interfaces dispostos em um painel padrão 19".

Principais Características

Os Patch Panel's PROJETEC foram desenvolvidos para atender as exigências de conexões seguras na comunicação de dados e telefonia, utilizando-se do cabeamento de par-trançado para transmissão e recepções de sinais digitais e analógicos.

Disponíveis para conectividade de 16 e 24 portas. Possibilita montar o seu produto com a quantidade desejada de conectores/adaptadores para sua aplicação. Atendem os padrões LAN Ethernet ou Fast Ethernet, pois são totalmente compatíveis com a categorias 5e, 6, 6A conforme norma EIA/TIA 568.

Os modelos de conectores/adaptadores disponíveis para serem utilizados no Patch Panel Descarregado são: RJ45 tipo Emenda reta ou RJ45 tipo Keystone reto, adquiridos separadamente no ato da compra deste produto. Conforme o modelo de montagem desejado, o Patch Panel agrega valores técnicos distintos a seguir:

Patch Panel Descarregado com o conector RJ45 do tipo Emenda, este equipamento possui as mesmas tomadas de conexões (RJ45 jack) na parte frontal e traseira do equipamento. Proporcionando melhor método de acoplamento de cabos, permitindo uma terminação sem a necessidade de qualquer ferramenta, através do sistema rápido de conexão de portas Plug & Play. Ideal para conexões que não necessitam de ferramenta para interligação do cabeamento de par-trançado UTP. Tornando-se extremamente útil para ser utilizado como prolongador ou extensor de cabos sem perda significativa de velocidade.

Patch Panel Descarregado com conector RJ45 do tipo Keystone, este produto atende a necessidade de interligação de equipamentos com interface diferente, ideal para conectividades entre cabeamento que utilizam conector RJ45, disponível no painel frontal da régua. E conector Terminal Bloco (IDC) para inserção de fios de pares-trançados, disposto na parte traseira do painel. Neste modelo é necessária a ferramenta de alto impacto para inserção dos pares trançados. (Não inclusa).

Todo o Patch Panel Descarregado acompanha uma bandeja removível na parte traseira, para suporte e gerenciamento dos cabos, facilitando a organização e manobra do cabeamento no rack de 19" ou 21"



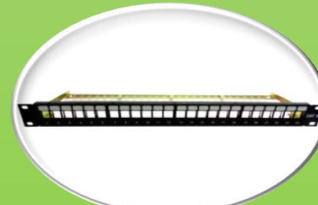
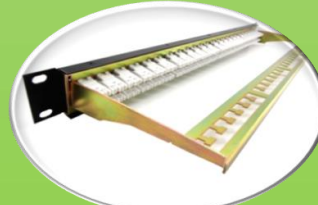
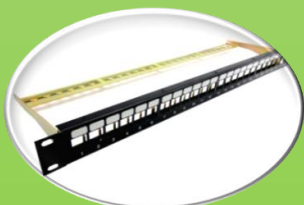
Painel de Distribuição

Patch Panel Descarregado CAT.6 ou CAT.5e

CAT.6 ou CAT.5e
Patch Panel Descarregado



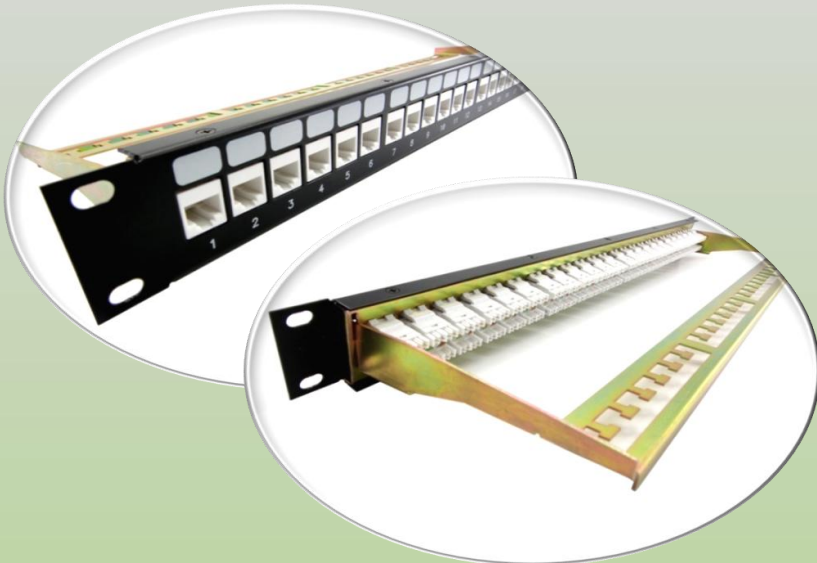
ESPECIFICAÇÕES TÉCNICAS	
Adaptador de interface	Acoplamento e espelhamento entre conexões RJ45.
Distribuição de Cabeamento UTP	Vertical ou Horizontal.
Quantidade de Portas	16 ou 24 Portas
Esquema de fiação por Porta	Utiliza 4 Pares UTP
Configuração Tipica - T568A	Par 1 = Pinos 4 e 5, Par 2 = Pinos 3 e 6.
Configuração Tipica - T568A	Par 3 = Pinos 1 e 2, Par 4 = Pinos 7 e 8.
Modelo: Patch Panel Descarregado com Emenda RJ45	
Vista Frontal do Painel	RJ45 jack (8P8C)
Vista Traseira	RJ45 jack (8P8C)
Terminação	Não há necessidade de ferramentas.
Sistema de conexão	Conectividade Plug & Play - Fácil e Rápida.
Modelo: Patch Panel Descarregado com Keystone RJ45	
Vista Frontal do Painel	RJ45 jack (8P8C)
Vista Traseira	Terminal. Bloco (IDC)
Terminação	Através de ferramentas de inserção.
Terminação Traseira	Aceita Bitolas 22 a 26 AWG
Fixação em Rack	Padrão 19" e 21"(somente com extensor)
Dimensão de Altura	1U
Acessório da régua	Acompanha bandeja removível na parte traseira.
Funcionalidade:	Comunicação de Sinal Digital e Analógico
Compatível com cabeamento padrão:	UTP, FTP, STP.
Compatibilidade com Categoria	CAT.5e, CAT.6 e CAT.6A
Velocidade de Operação (máxima)	Até 1 Gbps em padrão 1000Base-T e 1000Base-TX
Requisitos de Alimentação	Opera sem Fonte (Equipamento Passivo)
Tensão de Isolação	Até 1.000V (Contra Sobrevoltagem da Linha).
Temperatura de Operação	-30 ° a +75 ° C
Peso Aprox.	1,2 kg a 1,8Kg
Materiais e Composição	Chapa de Aço, Pintura eletrostática a pó , Cor: Preta - RAL 9005
Garantia	12 meses.



Painel de Distribuição

Patch Panel Descarregado CAT.6 ou CAT.5e

CAT.6 ou CAT.5e
Patch Panel Descarregado



Vista do produto montado.

Patch Panel Descarregado não acompanha conectores

KEYSTONE RJ45 JACK
(orçado separadamente)



Nº Portas	Alt.	Linha	Acessórios	Peso	Tamanho (LxAxP)
PATCH PANEL DESCARREGADO 16P	1U	UTP CAT.5e	Bandeja Removível	0,57 Kg	483x44x13mm
PATCH PANEL DESCARREGADO 24P	1U	UTP CAT.5e	Bandeja Removível	0,57 Kg	483x44x13mm
PATCH PANEL DESCARREGADO 16P	1U	CAT.6	Bandeja Removível	0,57 Kg	483x44x13mm
PATCH PANEL DESCARREGADO 24P	1U	CAT.6	Bandeja Removível	0,57 Kg	483x44x13mm



Vista do produto montado.

Patch Panel Descarregado não acompanha conectores

EMENDA RJ45 JACK
(orçado separadamente)

